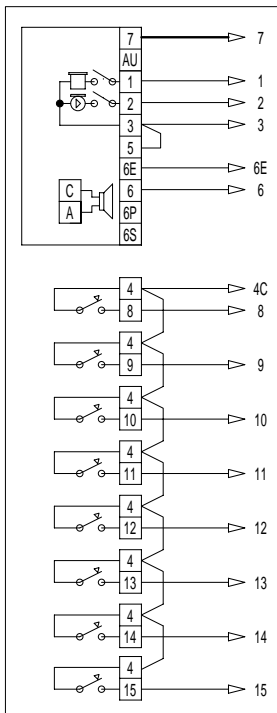
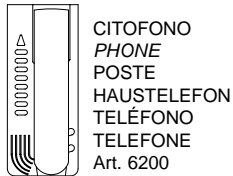


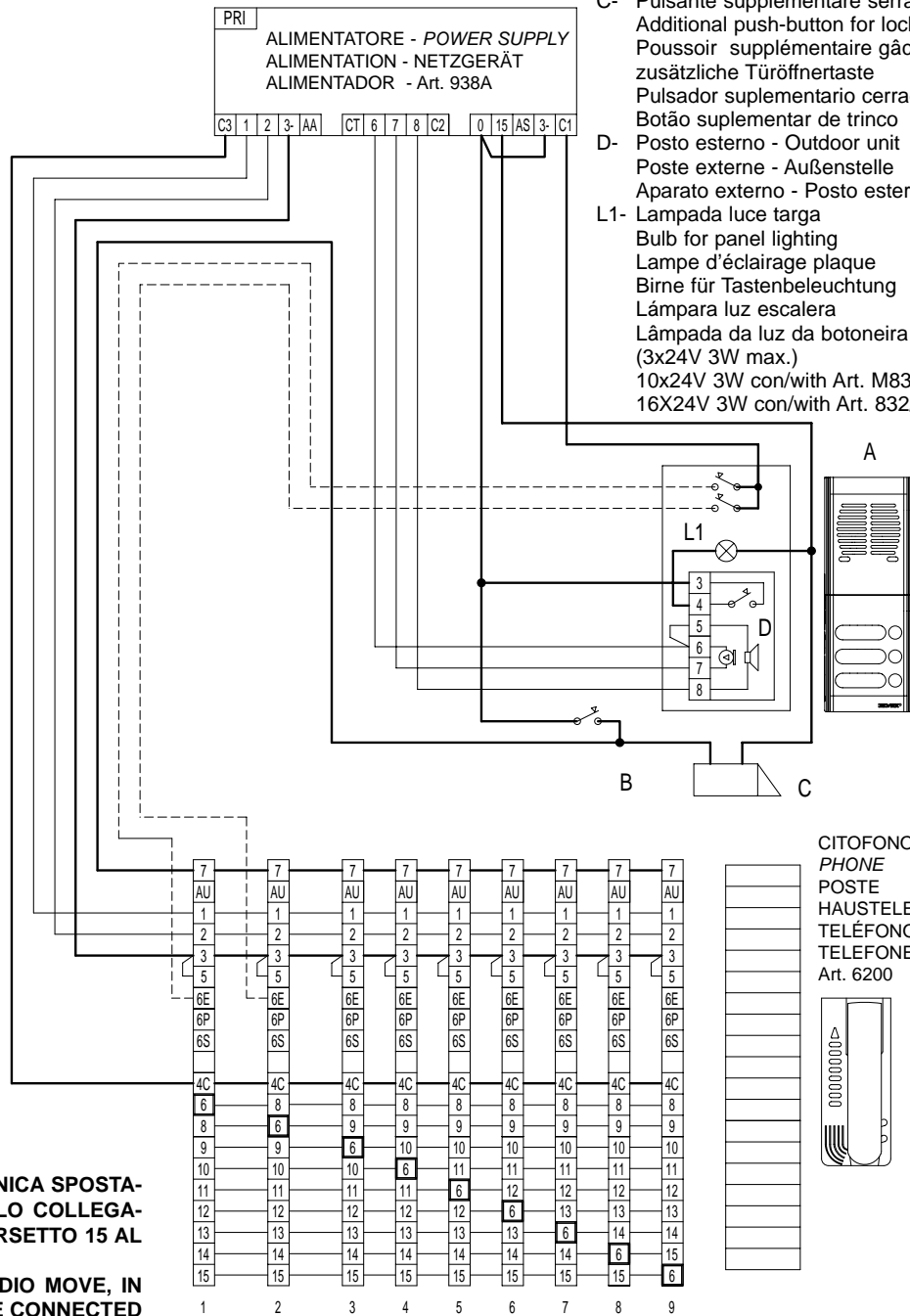
SCHEMA DI COLLEGAMENTO CITOFONI INTERCOMUNICANTI SERIE PETRARCA CON POSTO ESTERNO
WIRING DIAGRAM OF INTERCOMMUNICATING PHONES SERIES PETRARCA WITH SPEECH UNIT
SCHÉMA DES CONNEXIONS POSTES D'INTERCOMMUNICATION SÉRIE PETRARCA AVEC POSTE EXTERNE ET POSTES
SCHALTPLAN INTERNSPRECHSTELLEN SERIE PETRARCA MIT AUSSENSTELLE UND HAUSTELEFONEN
ESQUEMA CONEXIONADO TELÉFONOS INTERCOMUNICANTES SERIE PETRARCA CON APARATO EXTERNO TELÉFONOS
ESQUEMA DE LIGAÇÃO TELEFONES INTERCOMUNICANTES SERIE PETRARCA COM POSTO ESTERNO E TELEFONES

- A- Targa con posto esterno
Entrance panel
Plaque de rue avec poste externe
Klingeltableau mit Außenstelle
Placa con aparato externo
Botoneira com posto externo
Art.2970-2990
serie-série Patavium
Petrarca, Galileo security



N.B.
IN CASO DI RONZIO SULLA FONICA SPOSTARE NELL'ALIMENTATORE IL FILO COLLEGATO ALLA SERRATURA DAL MORSETTO 15 AL MORSETTO AS.
IN CASE OF NOISE IN THE AUDIO MOVE, IN THE POWER SUPPLY, THE WIRE CONNECTED ON THE DOOR LOCK TERMINAL N. 15 TO TERMINAL AS.
S'IL Y A DE BROUILLARD DANS LA PHONIQUE DEPLACER DANS L'ALIMENTATION LE FIL, CONNECTÉ Á LA GÂCHE, DE LA BORNE 15 Á LA BORNE AS.
SOLLTE ES TROTZ ORDNUNGSGEMÄSSER VERDRÄHTUNG ZU EINEM BRUMMTON KÖNNEN, BITTE DIE TÖ-ADER GETRENNT LEGEN UND AN KLEMME AS AUFLEGEN.
SI SE OYE EN EL AUDIO UN RUIDO, DESPLAZAR EN EL ALIMENTADOR EL HILO CONECTADO A LA CERRADURA DEL BORNE 15 AL BORNE AS.
NO CASO DE ZUMBIDO NO AUDIO, DESLOCAR NO ALIMENTADOR O FIO LIGADO NO TRINCO DO SHUNT 15 AO AS.

RETE-NETWORK
RÉSEAU-NETZ
RED-NETZ



- B- Serratura elettrica - Electric lock
Gâche électrique - Elektrischer Türöffner
Cerradura eléctrica - Trinco eléctrico 12V~
- C- Pulsante supplementare serratura
Additional push-button for lock
Poussoir supplémentaire gâche
zusätzliche Türöffnertaste
Pulsador suplementario cerradura
Botão suplementar de trinco
- D- Posto esterno - Outdoor unit
Poste externe - Außenstelle
Aparato externo - Posto externo Art.930
- L1- Lampada luce targa
Bulb for panel lighting
Lampe d'éclairage plaque
Birne für Tastenbeleuchtung
Lâmpara luz escalera
Lâmpada da luz da botoneira
(3x24V 3W max.)
10x24V 3W con/with Art. M832
16X24V 3W con/with Art. 832/030

MORSETTIERE CITOFONI - TERMINAL BLOCKS - BOÎTES DE RACCORDEMENT
HAUSTELEFON KLEMMENLEISTE - REGLETAS TELÉFONOS - BORNES TELEFONES

Diametro conduttori - Conductor diameter-Diamètre des conducteurs
Leiterdurchmesser - Diametro conductores-Diametro condutores

Conductori-Conductors Conductores-Leitungslänge Condutores-Condutores	Ø fino a 50m-Ø up to 50m Ø jusqu'à 50m-Ø bis 50m Ø hasta 50m - até 50m	Ø fino a 100m-Ø up to 100m Ø jusqu'à 100m-Ø bis 100m Ø hasta 100m - até 100m	Ø fino a 200m-Ø up to 200m Ø jusqu'à 200m-Ø bis 200m Ø hasta 200m - até 200m
Comune e serratura Common and lock Commun et gâche Gemeinsame und Türöffner Común y cerradura Commun e trinco	0,5mm ²	0,75mm ²	1,5mm ²
Altri-Others-Autres Andere-Otros-Outros	0,25mm ²	0,5mm ²	1mm ²

CITOFRONO
PHONE
POSTE
HAUSTELEFON
TELÉFONO
TELEFONE
Art. 6200

COLORE CONDUTTORI - CONDUCTOR COLOUR
COULEUR DES CONDUCTEURS - FARBE DER LEITUNGEN
COLOR CONDUCTORES - COR DOS CONDUTORES

N° C3028