

# Klingeltableaus Serie Galileo Security



Die Klingeltableaus der Serie „Galileo Security“ mit Digi Bus-Technologie sind in 4 Ausführungen für Tür- und Video-Türsprechanlagen erhältlich:  
 Audio-Klingeltableau mit Sprechstelle, Tastatur und numerischem Display,  
 Video-Klingeltableau mit Kamera, Sprechstelle, Tastatur und numerischem Display,  
 Audio-Klingeltableaus mit Sprechstelle und herkömmlichen Tasten,  
 Video-Klingeltableaus mit Kamera,

Sprechstelle und herkömmlichen Tasten.  
 Die Klingeltableaus sind mit Zusatztableaus erweiterbar, um die Anzahl der Namensschilder oder Ruftasten zu erhöhen. Klingeltableaus aus Druckgussaluminium mit Namensschildern aus feuerfestem Polycarbonat, Edelstahl-Schutzabdeckung der Tasten und Befestigungssystem auf Modulträgern mit ELVOX Spezialschrauben.

## Klingeltableaus mit Tastatur und numerischem Display

Beschreibung:	Klingeltableau mit Tastatur, achtstelligem numerischem Display und Namenslegende für 50 Teilnehmer
Farben:	Strukturgrau (Standardfarbe)
Material	Druckgussaluminium mit Modulträgern aus verzinktem Stahl.
Codiersystem:	4 oder 8 Ziffern
Versorgungsspannung:	13,5Vdc
Beleuchtung des Namensschilds:	mit grünen LED's
Ausstattung:	2 Unterputzgehäuse und Halterungen für die Montage und Befestigung mehrerer Klingeltableaus
Abmessungen Frontplatte (BxHxT):	240x280x30mm
Gehäuseabmessungen (BxHxT):	231x265x45mm
Programmierbare Parameter:	Rufzeit Sprechzeit Türöffnungszeit Identifizierungscode Klingeltableau Türöffnerbetätigung vom Klingeltableau mit 20 verschiedenen achtstelligen Codes Zeitgesteuerte Hilfsfunktionen F1 und F2 Selbsteinschaltung von Haustelefon/Video-Innenstelle
Funktionen:	



ARTIKEL	3942	3946
Sprech-stelle	Ja	Ja
Kamera	Nein	Ja
Sensor		1/4" CCD, S/W
Objektiv		3 mm
Video-Ausgang		1 Vpp mit Koaxialkabel 75Ohm
Beleuchtung des Objekts		Mit Infrarot-LED für max. Distanz 50 cm

## Zusatztableau für Klingeltableaus mit Tastatur und numerischem Display

### Artikel: 3A1N

Beschreibung:	Zusatztableau mit Namenslegende für 50 Teilnehmer
Farben:	Strukturgrau (Standardfarbe)
Material:	Druckgussaluminium mit Modulträgern aus verzinktem Stahl.
Versorgungsspannung:	13,5Vdc
Beleuchtung des Namensschilds:	mit grünen LED's
Ausstattung:	Unterputzgehäuse und Halterungen für die Montage und Befestigung mehrerer Klingeltableaus
Abmessungen Frontplatte (BxHxT):	120x280x30mm
Gehäuseabmessungen (BxHxT):	111x265x45mm



## Türsprechstellen mit herkömmlichen Tasten

Beschreibung:	Audio-Klingeltableau mit Sprechstelle, „BESETZT-BITTE-WARTEN“-Anzeige und Ruftasten
Farben:	Strukturgrau (Standardfarbe)
Material:	Druckgussaluminium mit Modulträgern aus verzinktem Stahl
Codiersystem:	4 oder 8 Ziffern
Versorgungsspannung:	13,5Vdc
Beleuchtung des Namensschilds:	mit grünen LED's
Ausstattung:	2 Unterputzgehäuse und Halterungen für die Montage und Befestigung mehrerer Klingeltableaus
Abmessungen Frontplatte (BxHxT):	240x280x30mm
Gehäuseabmessungen (BxHxT):	231x265x45mm
Programmierbare Parameter:	Rufzeit Sprechzeit Türöffnungszeit Identifizierungscode Klingeltableau
Funktionen:	Zeitgesteuerte Hilfsfunktionen F1 und F2 Selbsteinschaltung von Haustelefon/Video-Innenstelle



ARTIKEL	Anz. Tasten
3943	7
3943/14	14 in 2 Reihen

## Video-Türsprechstellen mit herkömmlichen Tasten

Beschreibung:	Video-Klingeltableau mit S/W-Kamera, Sprechstelle, "BESETZT-BITTE-WARTEN"-Anzeige und Ruftasten
Farben:	Strukturgrau(Standardfarbe)
Material:	Druckgussaluminium mit Modulträgern aus verzinktem Stahl
Codiersystem:	4 oder 8 Ziffern
Versorgungsspannung:	13,5Vdc
Beleuchtung des Namensschilds:	mit grünen LED's
Kamera:	
Sensor	1/4" CCD, S/W
Objektiv	3 mm
Video-Ausgang	1 Vpp mit Koaxialkabel 75Ohm
Beleuchtung des Objekts	Mit Infrarot-LED für max. Distanz 50 cm
Ausstattung:	2 Unterputzgehäuse und Halterungen für die Montage und Befestigung mehrerer Klingeltableaus
Abmessungen Frontplatte (BxHxT):	240x280x30mm
Gehäuseabmessungen (BxHxT):	231x265x45mm
Programmierbare Parameter:	Rufzeit Sprechzeit Türöffnungszeit Identifizierungscode Klingeltableau
Funktionen:	Zeitgesteuerte Hilfsfunktionen F1 und F2 Selbsteinschaltung von Haustelefon/Video-Innenstelle



ARTIKEL	Anz. Tasten
3945	7
3945/14	14 in 2 Reihen

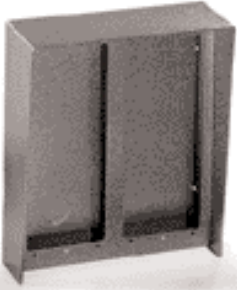
## Zusatztableaus für Klingeltableaus mit herkömmlichen Tasten

Beschreibung:	Zusatztableau mit Ruftasten
Farben:	Strukturgrau (Standardfarbe)
Material	Druckgussaluminium mit Modulträgern aus verzinktem Stahl
Versorgungsspannung:	13,5Vdc
Beleuchtung des Namensschilds:	mit grünen LED's
Ausstattung:	Unterputzgehäuse und Halterungen für die Montage und Befestigung mehrerer Klingeltableaus
Abmessungen Frontplatte (BxHxT):	120x280x30mm
Abmessungen Frontplatte (BxHxT):	111x265x45mm

ARTIKEL	Anz. Tasten
3A38	8
3A46	16 in 2 Reihen



## Regenschutzrahmen



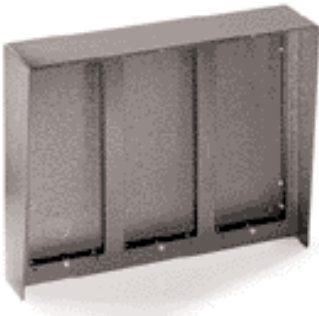
### Artikel: 332P

**Beschreibung:** Regenschutzrahmen für Aufputzmontage für zwei Tableaus

**Farben:** Strukturgrau (Standardfarbe)

**Material:** Aluminium

**Abmessungen (BxHxT):** 250x290x100mm



### Artikel 333P

**Beschreibung:** Regenschutzrahmen für Aufputzmontage für drei Tableaus

**Farben:** Strukturgrau (Standardfarbe)

**Material:** Aluminium

**Abmessungen (BxHxT):** 370x290x100mm

